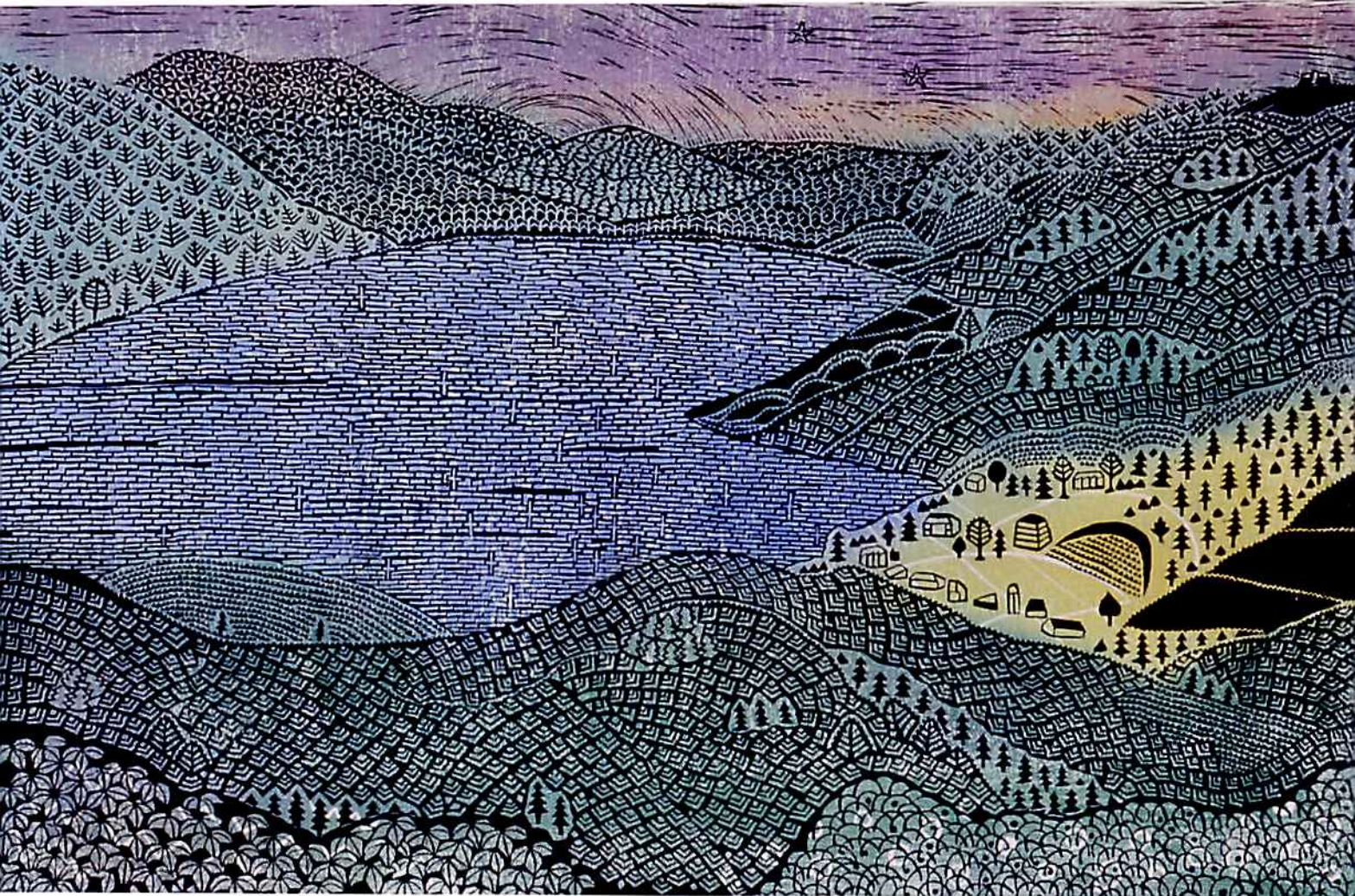


洞爺湖芸術館 春 特別展 I

はんもくが
武田 志麻 版木画展
— 洞爺湖は星音符 —



洞爺湖は星音符 42.0cm×65.0cm

2017.4.22 (土) ▶ 5.21 (日)

【開館時間】10:00～17:00 (入館は16:30まで)

【入館料】一般300円、高校生200円、小中学生100円 ※その他割引あり (洞爺湖町民無料)

【期間中の休館日】4/24 (月)、5/8 (月)、5/9 (火)、5/15 (月)

主催／洞爺湖芸術館 共催／洞爺湖町 後援／北海道新聞社・室蘭民報社・伊達信用金庫・道銀文化財団
協力／洞爺観光ホテル・(株)高橋建設・洞爺湖温泉病院・伝建設(株)・伊達信用金庫・高清水建設(株)・乃の風リゾート・幸清会

常設展示



砂澤ビッキ彫刻作品

収蔵展示



国際彫刻ビエンナーレ作品



洞爺湖芸術館

TOYAKO MUSEUM OF ART

〒049-5802 北海道虻田郡洞爺湖町洞爺町96番地

TEL & FAX 0142-87-2525 <http://www.geijutukan.net>

武田志麻 ^{はんもくが} 版画展 — 洞爺湖は星音符 —

武田志麻は自分の作品を「^{はんもくが}版画画」と呼んでいます。木に絵を描くので「木画」、それを版にするので「版画画」なのです。彼女はまた、作品タイトルに音楽的表現をよく用います。それは鑑賞者の心の内に、メロディを奏でたい、視覚芸術を鑑賞者個人の音の記憶とつなげることで、より楽しんでいただけるのではないかと、という作者の思いがあるからです。今回の展覧会タイトルにもなった作品は、武田が洞爺湖を訪れたときの風景を描いたもの。新しい版画画の世界をお楽しみください。



洞爺湖は星音符
(木画=板に描いた絵)
42.0cm×65.0cm



北のフレンチ 60.0cm×90.0cm



雲海のシンフォニー 春 60.0cm×80.0cm

武田志麻 版画家

宮城県仙台市生まれ。実践女子大学生生活科学部生活文化学科卒業。
大学在学中セツ・モードセミナー美術科在籍。同大学副手室勤務後、制作活動に入る。
日本美術家連盟会員。赤井川村在住。



オレンジ・ペコ
11.5cm×15.0cm

〈主な個展・グループ展〉

- | | | | |
|-------|--|-------|---------------------------------------|
| 2005年 | 個展「cafe caldie」(カフェ・カルディ/柏) | 〈受賞〉 | |
| 2012年 | 個展「武田志麻 版画展」(ギャラリーレタラ/札幌)
Print Essence 版画6人展 (アートホール東洲館/深川)
全道展新鋭展出品 (大同ギャラリー/札幌) | 2012年 | 全道展佳作賞 |
| 2013年 | 個展「らいらっく新鋭展 武田志麻展」(らいらっく・ぎやらりい/札幌)
個展「mori-zumu 森のリズム」(カフェリンフォレスト/赤井川) | 2014年 | 鹿沼市立川上澄生美術館木版画大賞審査委員特別賞
全道展北海道新聞社賞 |
| 2014年 | 個展「武田志麻 版画展」(アートホール東洲館/深川)
鹿沼市立川上澄生美術館木版画大賞東京展 (INOAC 銀座並木通りギャラリー/銀座) | | |
| 2015年 | 個展「武田志麻版画展 雲海のシンフォニー」(小川原脩記念美術館/倶知安) | | |
| 2016年 | 札幌美術展「モーション/エモーション—活性の都市—」出品 (札幌芸術の美術館/札幌)
個展「武田志麻 版画展」(北海道文化財団アートスペース/札幌) | | |

ワークショップ「クロッキー」

武田志麻さんと一緒に、モデルを見ながら素早く人物デッサンをします。
(1ポーズを10分で描き5分休憩して6ポーズ描きます)

日 時：2017年5月13日(土) 午前の部 10時半～12時 午後の部 1時～2時半

場 所：洞爺湖芸術館2階 ビエンナーレ室

参加費：無料 (要入館料 ※洞爺湖町民は無料) 対象：中学生以上 定員：各回20名 ※お申込みは、洞爺湖芸術館まで